

## ◆仏さまに出会う木屋瀬

会期 4月27日(土)～6月23日(日)  
 ※月曜は休館(祝日の場合は翌日)  
 午前9時～午後5時30分(入館は午後5時迄)  
 会場 北九州市立長崎街道木屋瀬宿記念館  
 みちの郷土資料館  
 北九州市八幡西区木屋瀬3-16-26  
 (入場料有。大人240円/高校生120円/小中学生60円)  
 Tel. 093-619-1149  
 主催 北九州市立長崎街道木屋瀬宿記念館  
 ◎真武香織の9教室の合同展。「木屋瀬の仏さま」をテーマに絵手紙をかきました。真武香織の「365日仏様の絵手紙」も同時展示します。

身近にある  
しあわせ

「身近にあるしあわせ」をテーマにした絵手紙展。あらかじめお申込みいただいた絵手紙展につくマーク。

詳細は下記をご覧ください

身近にある  
しあわせ

「身近にあるしあわせ」をテーマにした絵手紙展。あらかじめお申込みいただいた絵手紙展につくマーク。

## 福岡県

### ◆普だん着の絵手紙展

会期 4月2日(火)～5月6日(月祝)  
 ※月曜は休館(祝日の場合は翌日)  
 午前9時～午後5時  
 会場 太宰府市文化ふれあい館  
 太宰府市国分4-9-1  
 (西鉄「都府楼前駅」徒歩15分、またはコミュニティバスまほろば号「文化ふれあい館」下車)  
 Tel. 092-924-8533  
 イベント 体験有(材料費500円)  
 4月17日(水)午前10時～正午  
 主催 絵手紙「遊々」代表 田畑令子

### ◆四季の絵手紙交流展 第19回

会期 4月8日(月)～19日(金) ※土日は休み  
 午前9時30分～午後4時30分(最終日は午後3時)  
 会場 粕屋南郵便局 糟屋郡志免町田富162-1  
 「博多駅」バスターミナル1階14番乗場より、西鉄バス32番乗車「深町」下車  
 主催 絵手紙「祐遊」「祐邦」「祐多夢」合同代表 下坂祐子

### 【お知らせ】「絵手紙展」情報掲載ご希望のかたへ

「主催」に自宅・携帯の電話番号は原則掲載しませんので、ご記入不要です。会場の電話番号の記載がある場合は、そのまま掲載いたします。詳細は77頁をご覧ください。

## ◆「春らんまん絵手紙」展

会期 4月23日(火)～29日(月祝)  
 午前10時～午後8時(最終日は午後4時)  
 会場 千葉そごう地下1階 催事ギャラリー  
 主催 絵手紙中川教室 親睦の会 代表 中川初意

## 東京都

### ◆心つなぐ絵手紙展

#### 吉川さよ子と素敵な仲間たち

会期 4月18日(木)～23日(火)  
 午前10時～午後5時  
 会場 台東区立隅田公園リバーサイドギャラリー  
 (東武線・地下鉄銀座線「浅草駅」徒歩3分。  
 水上バス乗場を正面に見て左手の階段を降りてください。)  
 主催 吉川さよ子と素敵な仲間たち  
 代表 吉川さよ子

## 長野県

### ◆土筆の会・MIDORI(月曜クラス)絵手紙展

会期 4月25日(木)～30日(火)  
 午前10時～午後4時(最終日は午後3時)  
 会場 長野市もんぜんぶら座 3階市民ギャラリー  
 Tel. 026-219-0020  
 主催 町田武子

## 静岡県

### ◆彩の会絵手紙展「元気を届けたい」

会期 4月18日(木)～24日(水)  
 午前10時(初日は午後1時)～  
 午後5時(最終日は午後3時)  
 会場 しずぎんギャラリー「四季」  
 沼津市大手町4-3-45  
 (JR「沼津駅」南口徒歩8分)  
 Tel. 055-952-3401  
 主催 彩の会代表 服部斐子

## 愛知県

### ◆アトリエ・ポプラ絵手紙展

会期 4月9日(火)～27日(土) ※日曜、月曜、祝日は休み  
 午前8時30分～午後4時(最終日は午後3時)  
 会場 古民家カフェもくせいの花  
 豊川市宿町光道寺51  
 Tel. 0533-72-7650  
 主催 アトリエ・ポプラ 沈美穂

## 兵庫県

### ◆第23回バラ色の風展

会期 4月2日(火)～6日(土)  
 午前10時(初日は午後1時)～午後5時  
 会場 たつの市赤とんぼ文化ホールギャラリー  
 たつの市龍野町富永  
 (JR山陽本線「竜野駅」よりタクシーで15分)  
 Tel. 0791-63-1888  
 主催 絵手紙サークルバラの風 太田きみ子

## 岩手県

### ◆「小池先生を偲ぶ」展 第3回 あかつきの会絵手紙展

会期 4月13日(土)～15日(月)  
 午前11時～午後3時  
 会場 もりおか町家物語館「DOMA」  
 盛岡市鉾屋町10-8  
 (JR「盛岡駅」東口よりバス13番「矢巾営業所行」  
 または5番「盛南ループ200菜園先廻り」にて「南大通り二丁目」下車徒歩7分)  
 Tel. 019-654-2911  
 主催 あかつきの会 代表 佐々木洋子

## 栃木県

### ◆心つなぐ絵手紙展

会期 4月11日(木)～14日(日)  
 午前10時～午後4時(最終日は午後3時)  
 会場 栃木県中央公園 緑の相談所  
 宇都宮市睦町2-50 Tel. 028-636-7621  
 主催 絵手紙友遊合同展 代表 半田としこ

### ◆笑顔満開絵手紙展

会期 4月17日(水)～21日(日)  
 午前10時(初日は正午)～  
 午後5時(最終日は午後4時)  
 会場 宇都宮市立南図書館ギャラリー  
 宇都宮市雀宮町56-1  
 (JR宇都宮線「雀宮駅」東口徒歩5分)  
 Tel. 028-653-7609  
 主催 石橋・上三川 絵手紙教室 代表 猪瀬真喜子

## 埼玉県

### ◆花ふうせん・だるまの会 合同絵手紙展

会期 4月18日(木)～21日(日)  
 午前10時～午後4時(最終日は午後3時)  
 会場 大宮第2公園ギャラリー(管理事務所)  
 さいたま市大宮区寿能町2-405  
 (東武野田線「大宮公園駅」徒歩20分。車の場合は堀の内交差点から上尾方面へ約1km、サンマルクの交差点を右折。無料駐車場有)  
 Tel. 048-642-2228  
 主催 花ふうせん・だるまの会 代表 戸部みち代

### ◆絵手紙 奏子と恵美子365日交流展&星の輪展

会期 4月19日(金)～24日(水)  
 午前10時～午後4時30分(最終日は午後3時)  
 会場 上尾市役所ギャラリー  
 上尾市本町3-1-1 (JR「上尾駅」東口徒歩8分)  
 Tel. 048-775-5111  
 主催 星の輪 星野美津子

## 千葉県

### ◆2教室合同 絵手紙と和綴・交流展

会期 4月16日(火)～28日(日) ※22日(月)は休館  
 午前10時～午後5時  
 会場 君津市立図書館ギャラリー  
 君津市久保2-13-3 (JR「君津駅」南口徒歩10分)  
 主催 なごみ・夕菜サークル 代表 平澤小夜子

企画「開催してみよう！絵手紙展」にお申込みいただいた絵手紙展をご紹介します。

※1ページ目の「あなたの街の絵手紙情報」と重複している場合もございます。ご了承ください。

展示テーマ 身近にあるしあわせ

開催日順に掲載

◆福岡県 北九州市

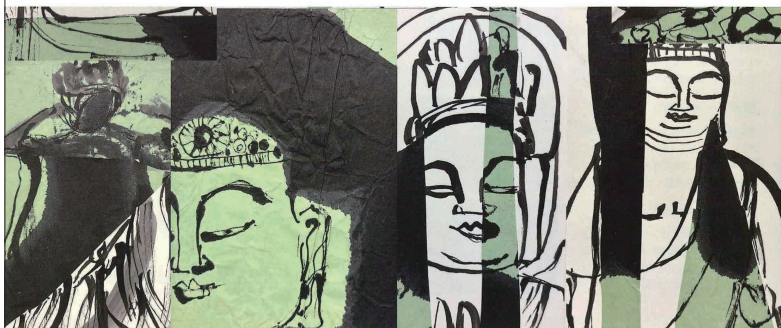


2024 4.27sat \_ 6.23sun

**木屋瀬 仏さまに出会う**

会場 長崎街道木屋瀬宿記念館 みの郷土史料館  
 開館時間 9:00~17:30 (入館は17:00まで)  
 休館日 毎週月曜日(祝日の場合は要日)  
 入館料 大人2,400円/高校生1,200円/小中学生600円  
 ※高齢者・障がい者・団体(30人以上)割引あり  
 主催 北九州市立長崎街道木屋瀬宿記念館・同運営協議会

北九州市立長崎街道木屋瀬宿記念館  
 〒807-1261 福岡県北九州市八幡西区木屋瀬三丁目16-26 TEL:093-619-1149



本展は、北九州市在住の絵手紙作家である真武香織と、真武香織が講師を務める9カ所の絵手紙教室生徒による合同作品展です。真武香織の代表作品である「365日仏様の絵手紙」や、真武香織と絵手紙教室生徒が本展のために制作した「木屋瀬の仏さま」の絵手紙等も同時に展示します。また、木屋瀬の寺院に関連する展示物の出品を行い、絵手紙作品とともに紹介します。

**絵手紙作家 真武香織**  
 日本絵手紙協会公認講師。絵手紙教室「まとは」主宰。3年前の大病をきっかけに仏様を描き始める。自身の代表作品である「365日仏様の絵手紙」は、2022年3月6日から1年かけて書家・東原光彦氏へ送り続けた絵手紙である。本展ではこの作品の一部と、大型作品「木屋瀬の仏さま」を展示する。

**市内外の絵手紙教室生徒**  
 真武香織が講師を務める絵手紙教室に在籍する100名の生徒。本展に併せて制作した「木屋瀬の仏さま」の絵手紙を展示。

**木屋瀬のお寺**  
 ※通常一般の方への御本堂の公開は行っておりません。参拝される方へのご迷惑となりますので、突然の参拝はお控えください。

- 長徳寺 (1175年創建)**  
もとは天台宗であったが、鎮西上人の影響で後に浄土宗へ改宗。本尊は明治時代に制作されたもので、金箔が残り輝く黄金の出で立ち。
- 永源寺 (1523年創建)**  
曹洞宗。創建時の年号である「大永」を元に山寺を「大藏山」、寺号を「永源寺」とした。本尊は平安時代に制作されたもので、市の有形文化財に指定されている。
- 西元寺 (1582年創建)**  
浄土真宗。明治の洪水により、宝物記録を紛失した。平成25年に本殿本尊とともに日本有数の職人の手によって一新。本尊は戦金(きりかね)を使った唯一無二の姿。
- 妙蓮寺 (1558年創建)**  
日蓮宗。もとは絵手師小牧村に存在し、茶室の要請を受けて木屋瀬宮へ移転。本尊は輝彩色の大黒菩薩であり、眉には大黒天をはじめ、四体が設置される。

**会期中のイベントについて**

- 新聞ざり絵ワークショップ「仏さまを作ろう」**  
講師/絵手紙作家 真武香織  
開催日時/5月4日(土)13時~14時(受付12時半から)  
会場/長崎街道木屋瀬宿記念館 こやの杜ホール  
定員/15名 材料費/100円
- 町並み散策「木屋瀬の寺院を巡ろう」**  
講師/長崎街道木屋瀬宿記念館 学芸員 加藤裕  
開催日時/5月18日(土)10時~12時(受付10時45分から)  
会場/長崎街道木屋瀬宿記念館 みの郷土史料館 受付入口  
定員/10名 参加費/無料
- 朗読会「ほとけさまに囲まれて」**  
出演/野口和夫、永来久美子  
開催日時/5月25日(土)14時~14時45分  
会場/長崎街道木屋瀬宿記念館 みの郷土史料館(企画展示室)  
定員/15名 参加費/無料(別途入館料が必要です)  
※受付は、長崎街道木屋瀬宿記念館(093-619-1149)まで

○筑豊電気鉄道「木屋瀬駅」から徒歩5分  
 ○JR福北ゆたか線「筑前植木駅」から徒歩15分  
 ○九州自動車道「八幡IC」から車で10分  
 ○北九州都市高速「馬場ランプ」から車で10分

北九州市立長崎街道木屋瀬宿記念館  
 〒807-1261 福岡県北九州市八幡西区木屋瀬三丁目16-26 2F

一言メッセージ

真武香織の9教室の合同展。「こやの杜」木屋瀬の仏さま」をテーマに絵手紙をかきました。真武香織の「365日仏様の絵手紙」も同時展示します。