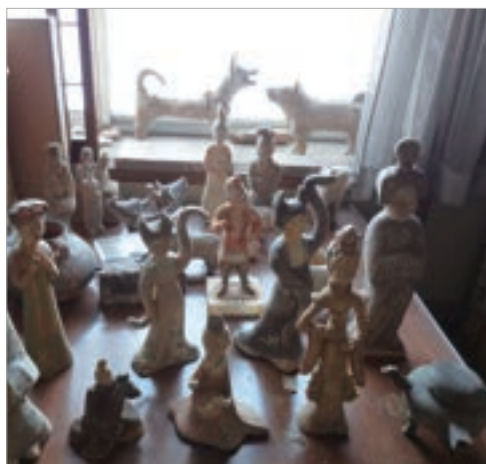


# 日本絵手紙協会 ご寄付のお願い

日頃より日本絵手紙協会の活動にご尽力を賜り、誠にありがとうございます。  
日本絵手紙協会は今年創立40周年を迎えました。この機会に改めて「絵手紙を100年残したい」という小池邦夫の思いを末永く継承していくために日本絵手紙協会として何ができるかを考え、今後は下記取り組みを充実させていきたいと思っております。

つきましては下記の寄付事業目的にご賛同、ご支援をいただける皆さまにご協力を賜りたくお願い申し上げます。



- 寄付目的: ① 絵手紙文化を100年残していくためのPR活動費  
② 講習会・イベント等、絵手紙普及のための活動費  
③ 小池邦夫より寄贈された蒐集品、および『月刊絵手紙』購読者様からの寄贈品の保全・活用費

募集金額: 3,000円より(以降1,000円単位でお願いいたします。)

募集期間: 2025年度(2026年3月末)まで

## ご寄付の御礼 (限定グッズ・非売品)

3,000 円以上

・シール 1シート

3 万円以上

・シール 1シート  
・トートバック 1つ

シール(イメージ)



トートバック



A4・マチ付  
40周年マーク  
の刺繍入り

ノート

表紙には「へたでいい  
へたがいい」の英訳を  
印字。A5サイズ



表紙は高級合成皮革

10 万円以上

・シール 1シート      ・トートバック 1つ      ・ノート 1冊  
・おうちで絵手紙通信講座 全 10 回無料チケット(絵手紙入門①②、ステップアップ①④、講師育成講座①④)  
(『月刊絵手紙』定期購読者1名への譲渡可) \*チケット使用期限有: 発行より2年間有効

ご芳名と金額は『月刊絵手紙』2026年6月号に掲載予定です(任意)。また御礼の品は、ご寄付いただいた後、1か月程度を目安にお送りいたします。 \*デザイン等は変更になる場合がございますので、ご了承ください。

# お申込方法

## ■ご郵送でのお申込み

本紙下部にご記入の上、日本絵手紙協会へご郵送ください。

## ■FAX 03-5829-6731 (24 時間受付)

## ■メールからのお申込み

右記二次元コードよりお申込みください。

※ご利用の機種によって二次元コードの読み込みができない場合があります。  
※迷惑メール設定をされているかたは@etegami.or.jp のドメインを受信できるように設定してください。



ご寄付お申込み用  
二次元コード

\* ご寄付をいただいた後、領収証を郵送させていただきます。  
一般社団法人のため、各種税務上の優遇はございませんことをご了承ください。

# ご寄付の方法

## ■コンビニ・郵便局からのご入金

日本絵手紙協会より、専用の振込用紙を送付いたしますので、  
コンビニまたは郵便局にてお手続きをお願いいたします。(振込手数料は協会負担)

## ■日本絵手紙協会窓口での現金払込み

東京事務局で承りますので、事前にご希望のご来訪日時をお知らせください。

ご芳名 (フリガナ)	*グループの場合はグループ名と代表者名をご記入ください。	
ご住所	〒	*グループの場合は代表者のかたのご住所等をご記入ください。
お電話番号		
寄付金額	円	*一般社団法人のため、各種税務上の優遇は ございませんことをご了承ください。
『月刊絵手紙』へのご芳名 と金額の掲載について ○をお付けください	許可する	許可しない

\*いただいた個人情報は寄付に関する事務手続きに使用いたします。